

**Hvidovre
Hospital**

REGION

Forskningsevaluering - 2013 data

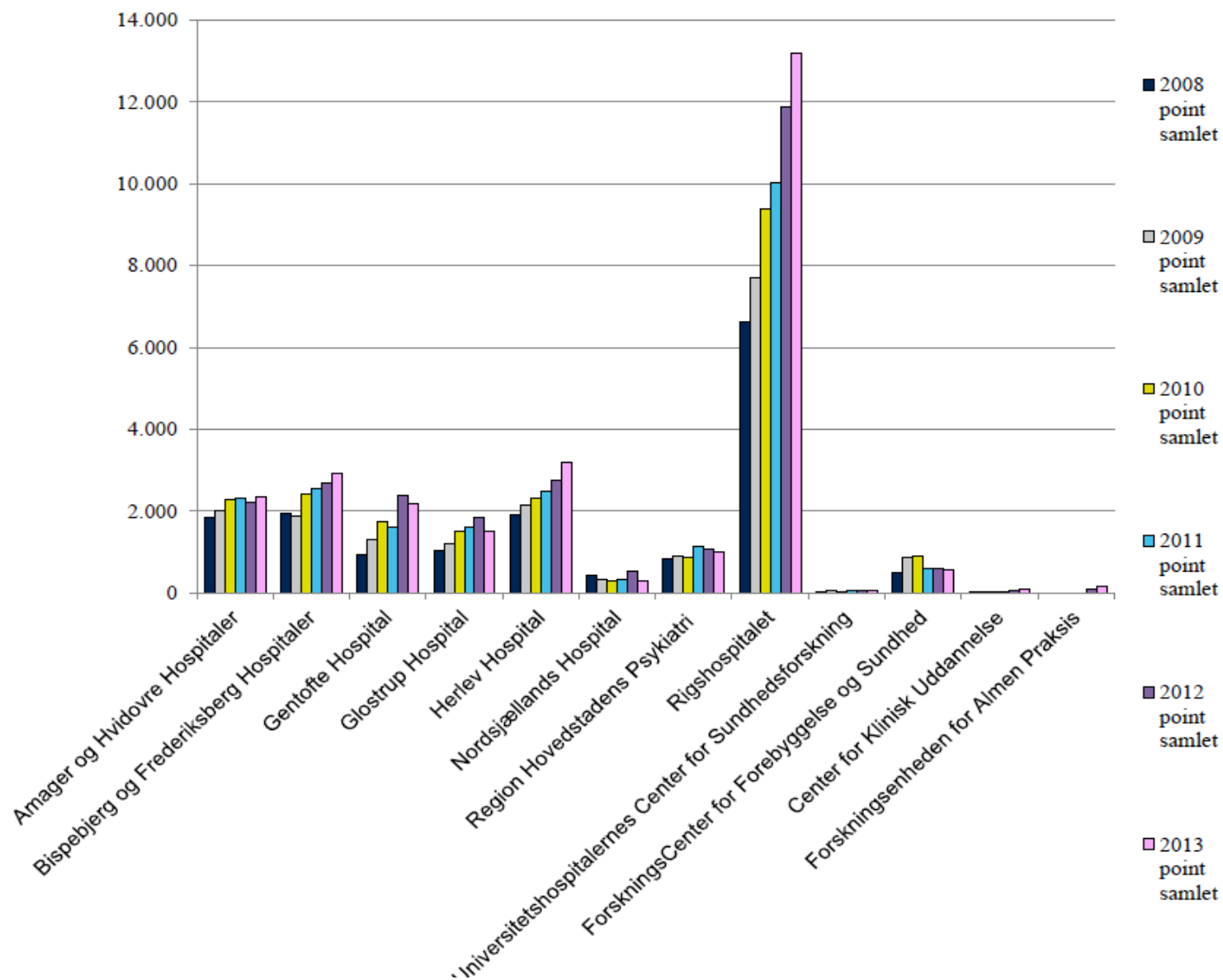
Ove Andersen, Klinisk Forskningscenter

Region Hovedstadens model for forskningsevaluering

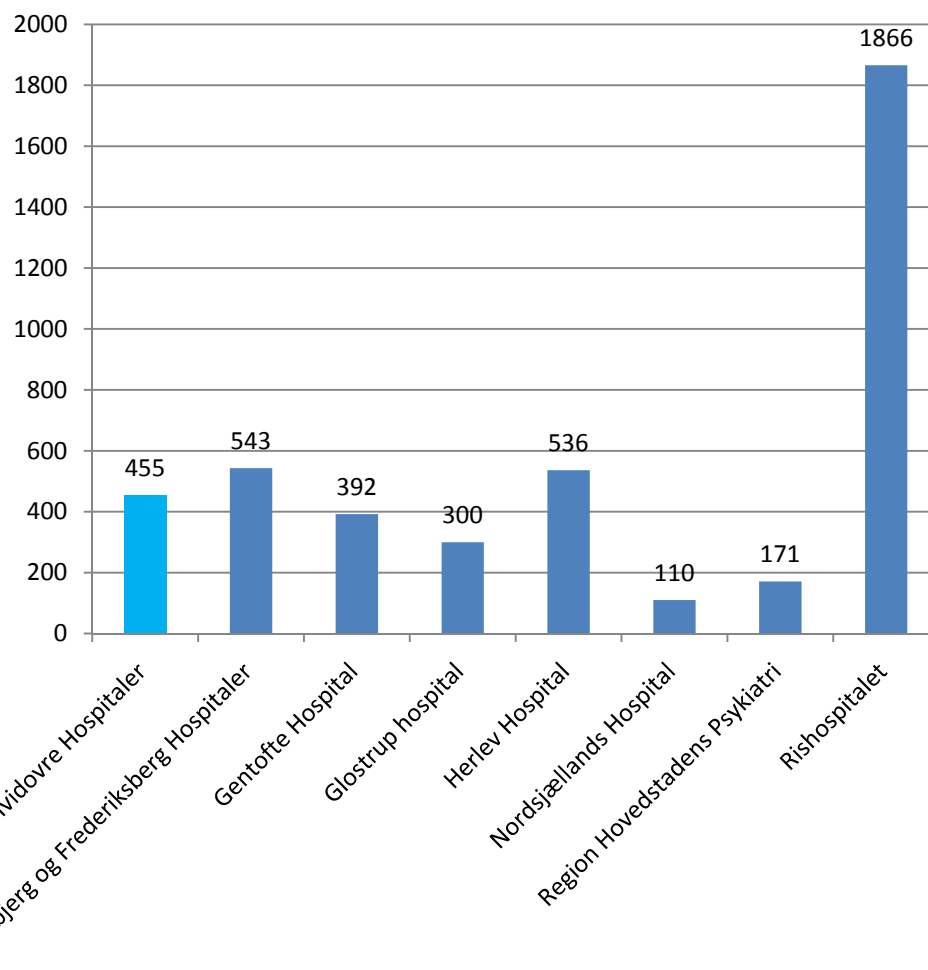
Tabel 1: Pointgivende forskningsaktiviteter mv

| Forskningsaktivitet | Point |
|---|----------------------|
| Doktorgrad | 12 |
| Ph.d.-grad | 6 |
| Patent, udstedt | 6 |
| Artikler i tidsskrifter med referee | Impact factor |
| Indtægter: Eksterne fonds- og forskningsbevillinger | 1 mio. kr. = 4 point |
| Indtægter: Forskningskontrakter med erhvervslivet (Indtægter fra lægemiddelafprøvninger og rekvireret forskning medregnes ikke) | 1 mio. kr.= 4 point |

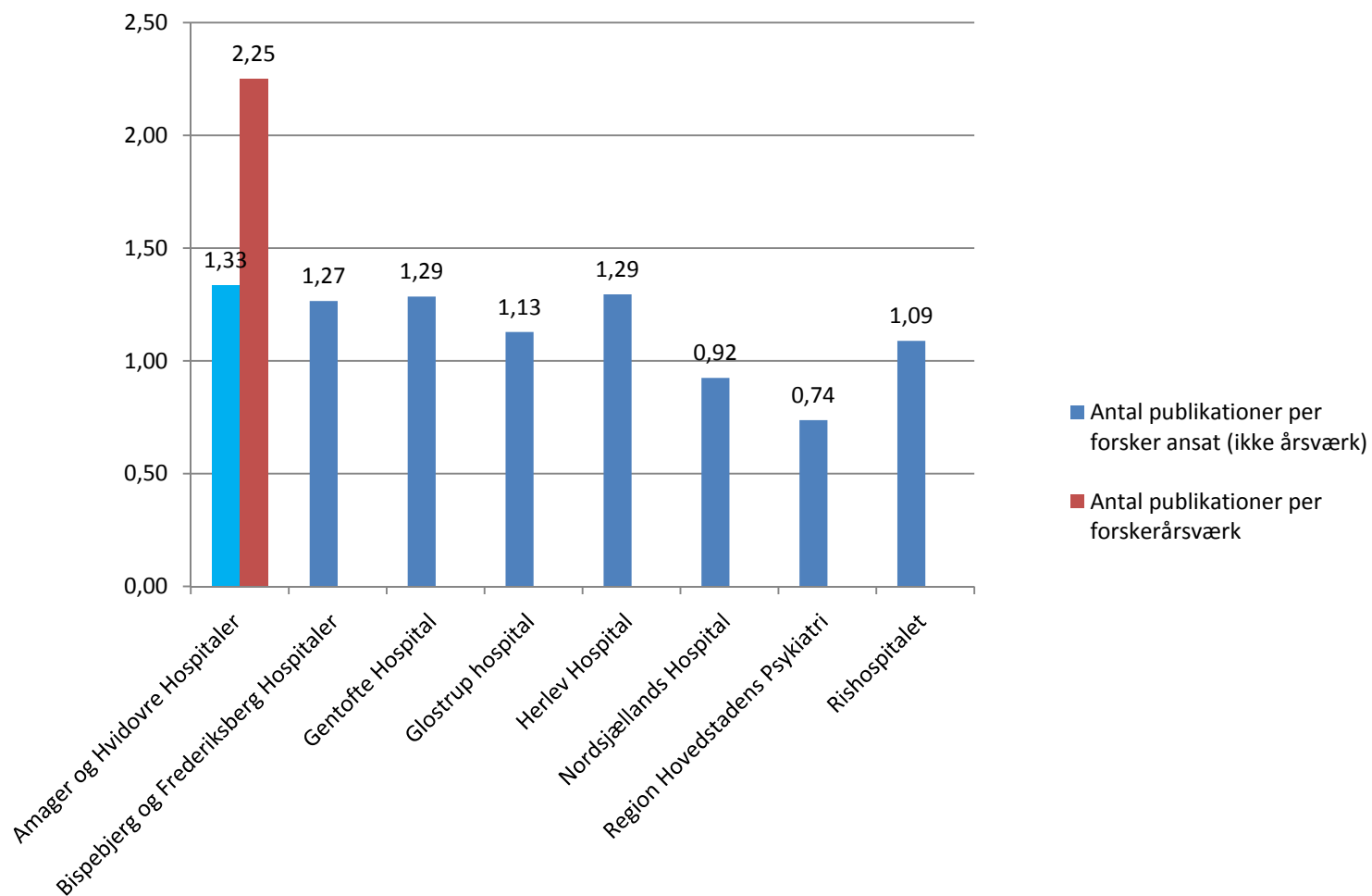
Samlet udvikling frem til 2013 – for alle hospitaler



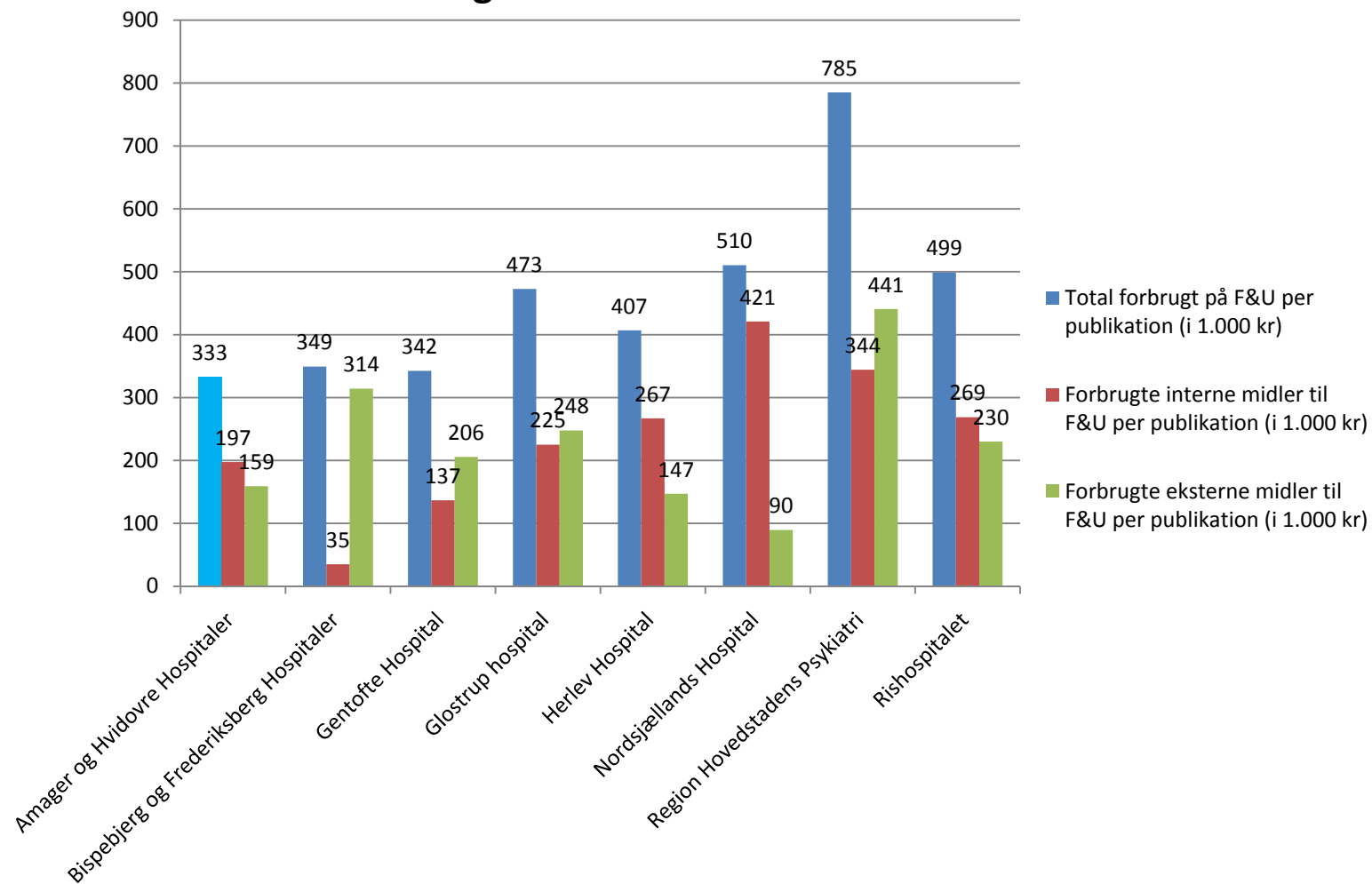
Hvor mange artikler blev publiceret i 2013 ?



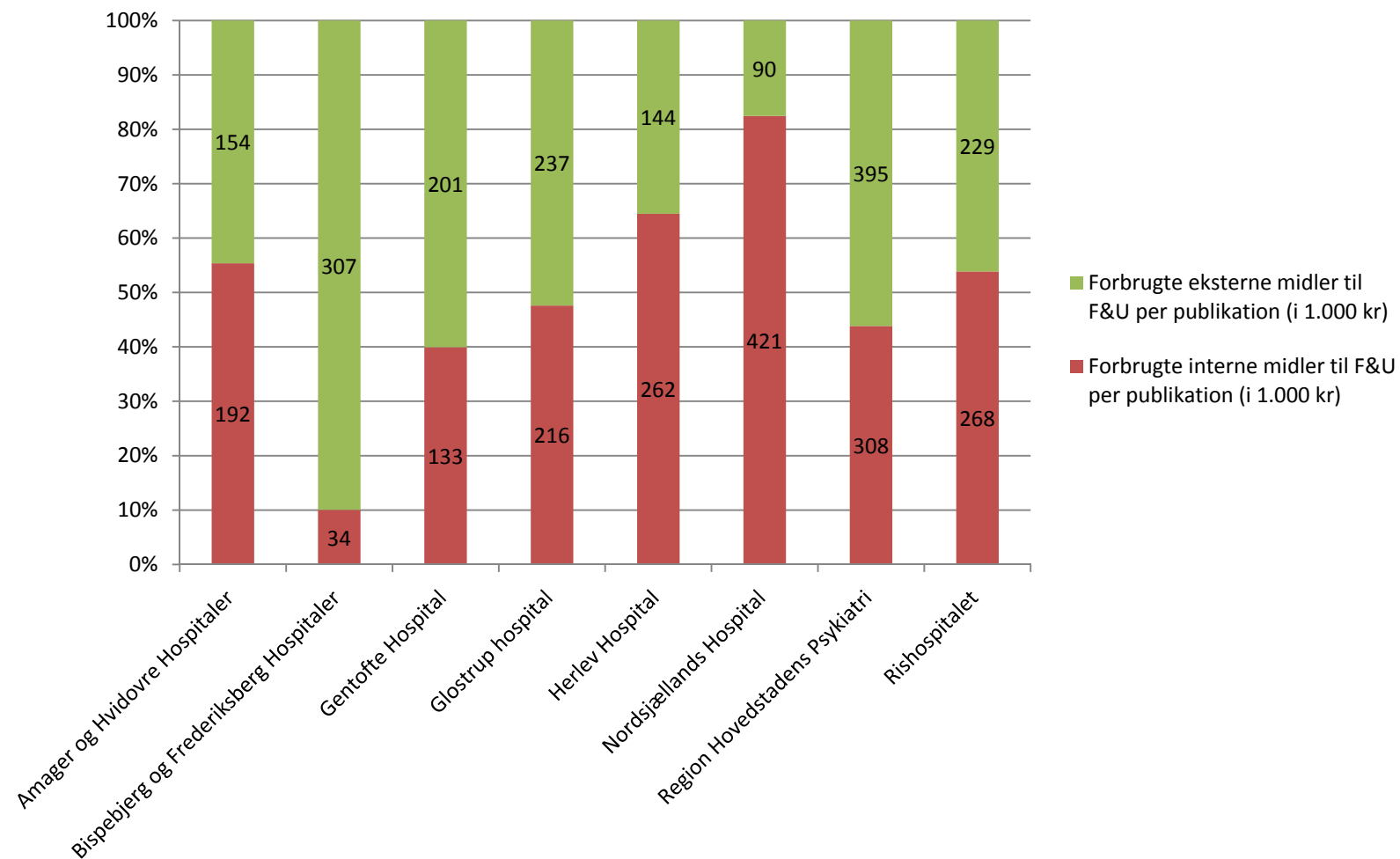
Hvor mange artikler publiceres per ansat forsker ?



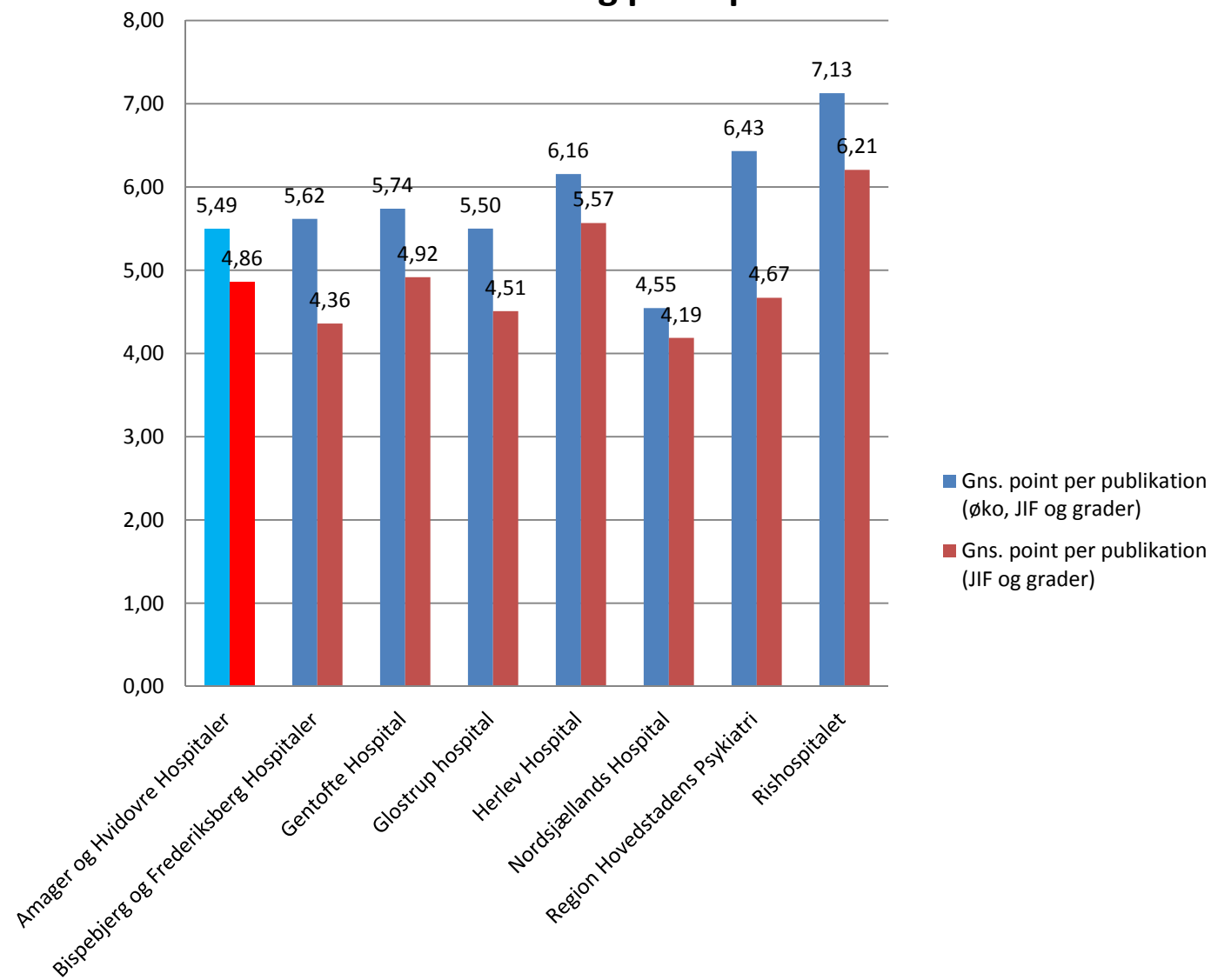
Hvad koster én publikation - og hvor kommer midlerne fra



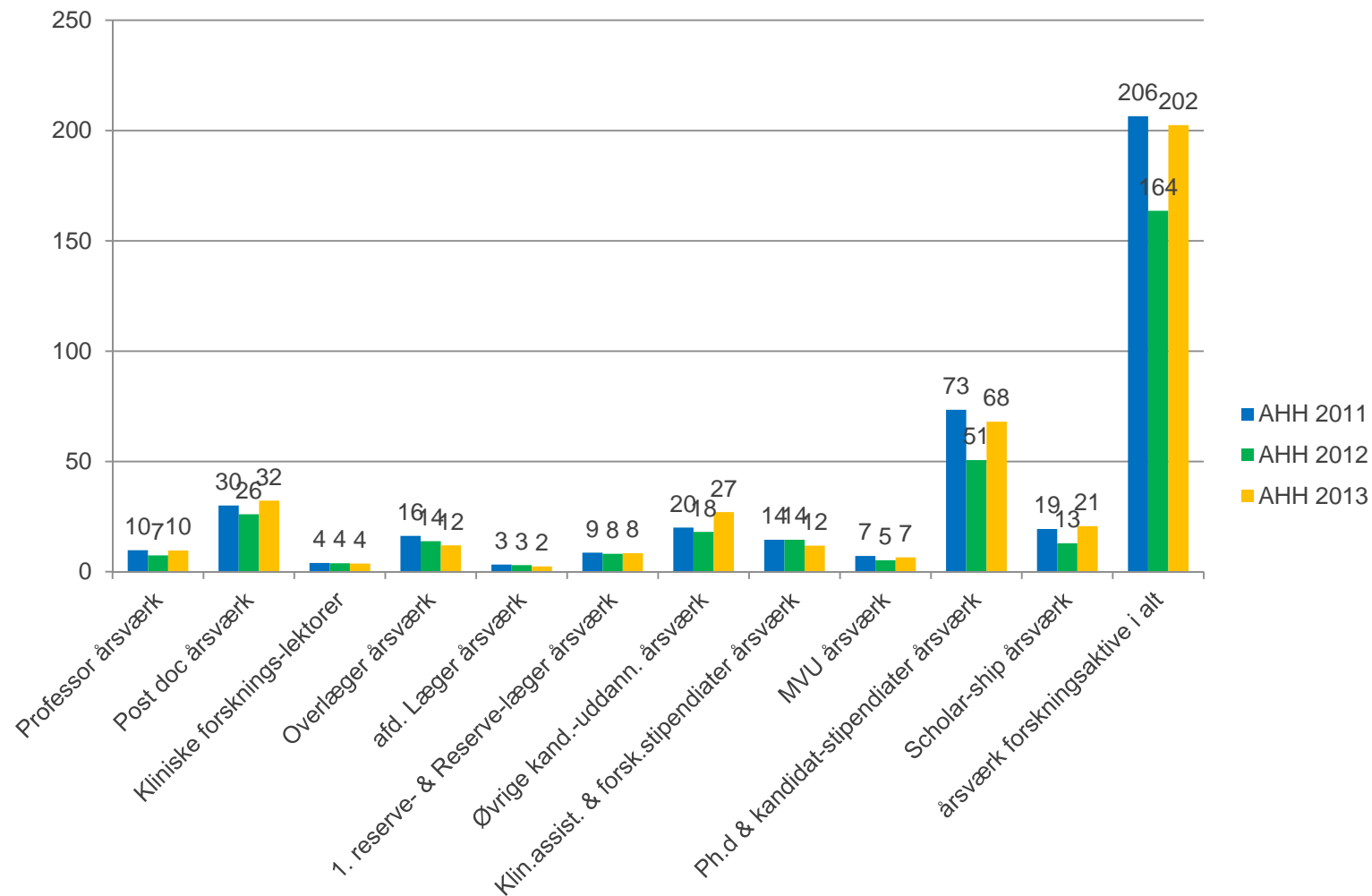
Hvor kommer midlerne fra - intern / ekstern ratio



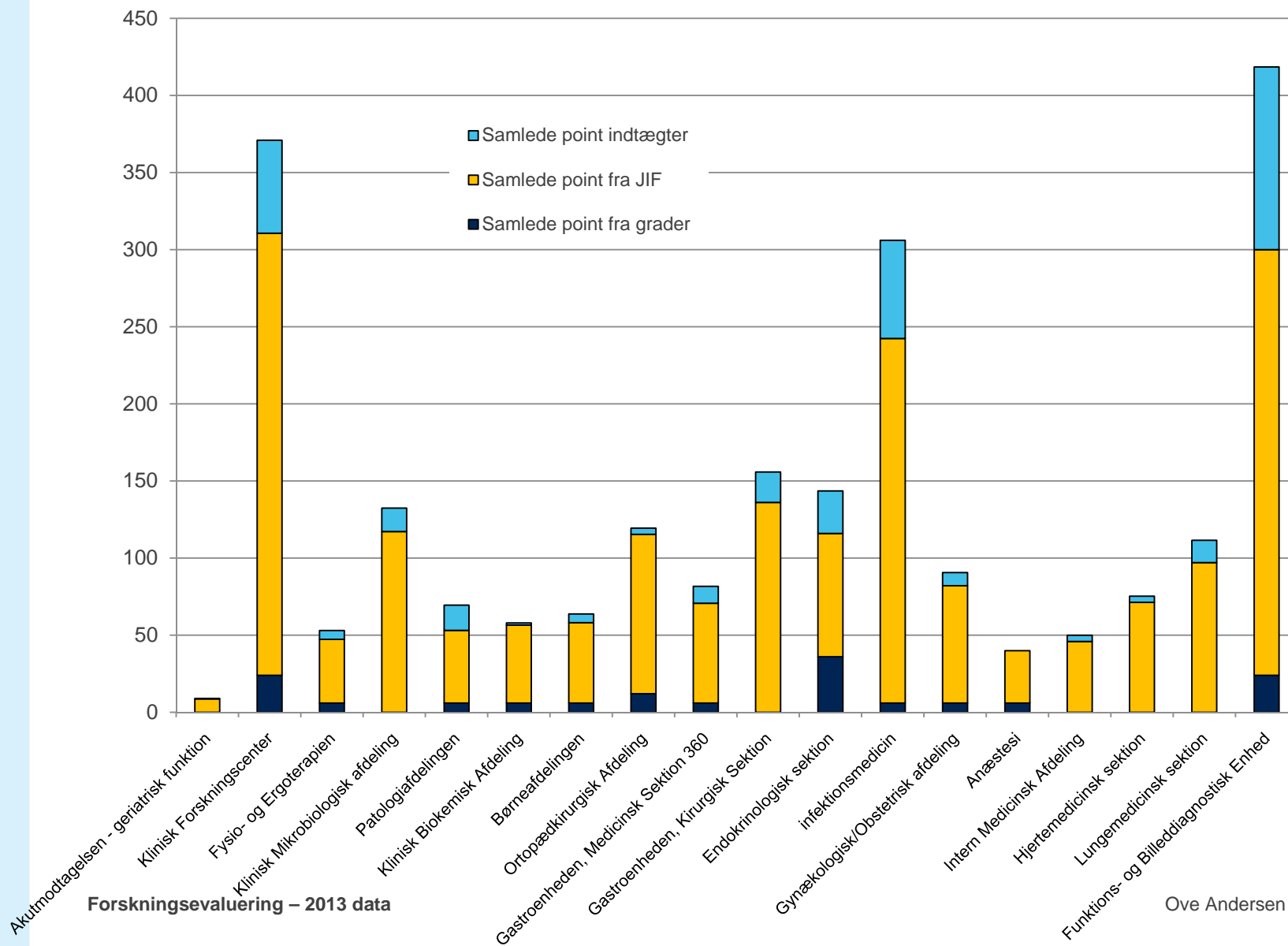
Gennemsnitlig point pr artikel



Tid på forskning AHH årsværk 2011-2013



Point per afdeling



Point per afdeling 2008-13

