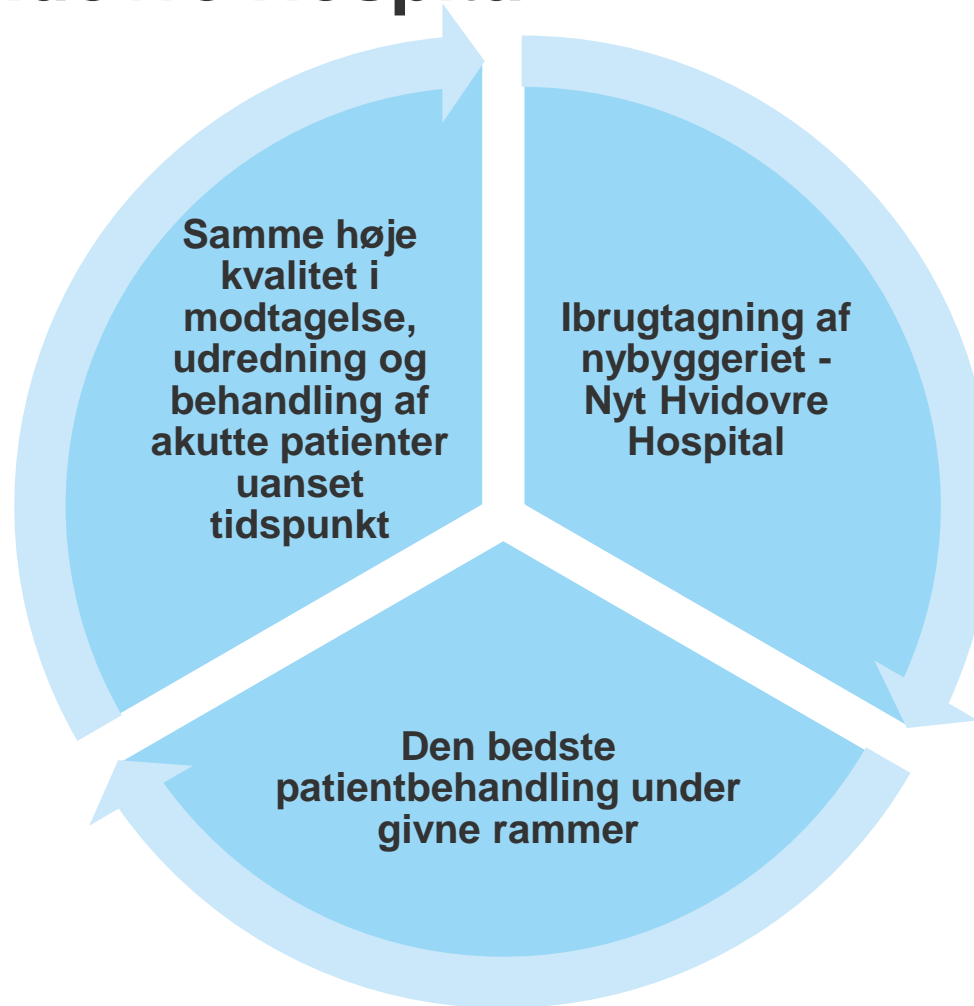


Nyt Amager og Hvidovre Hospital NAHH-programmet

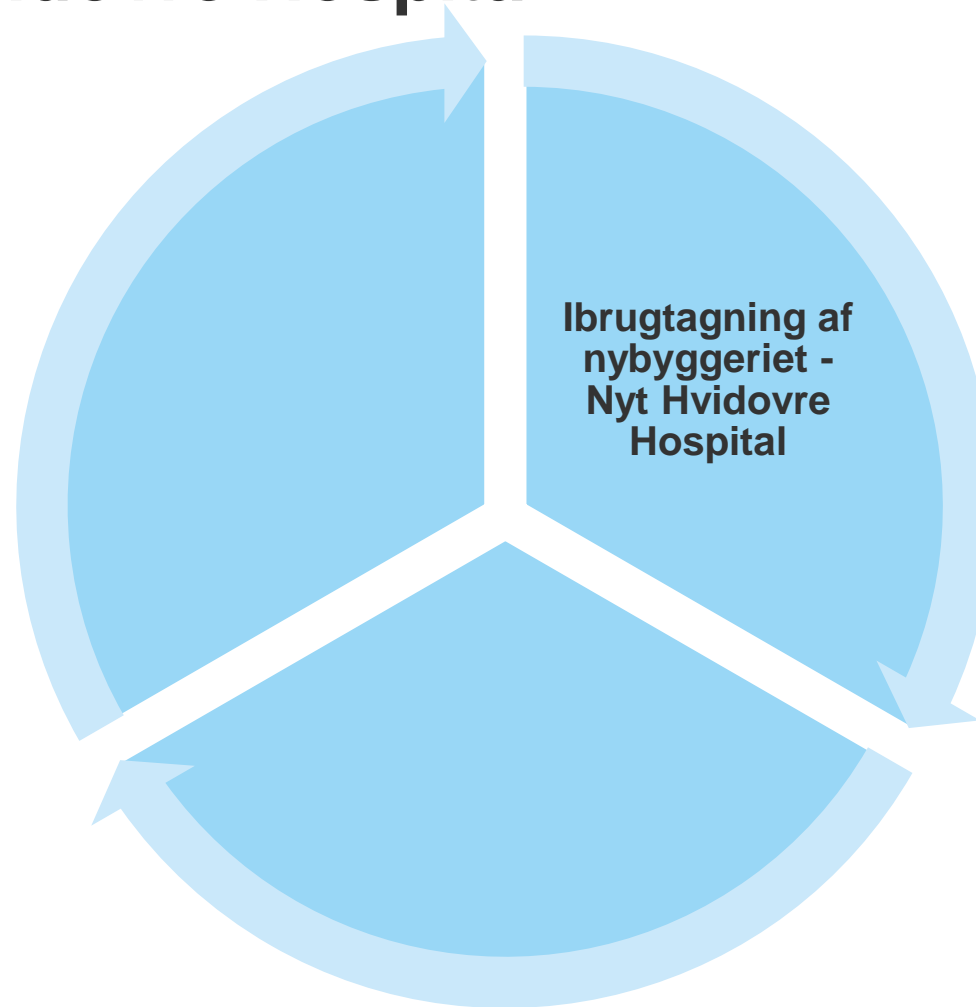
Overlægerådet d. 27.2.2020

Nyt Amager og Hvidovre Hospital

**NAHH-
programmet
forbereder os
til**



Nyt Amager og Hvidovre Hospital





Fakta om nybyggeriet

- 32.000 m²
- Hvad bygges?
 - Ca. 250 nye patientværelser med én seng
 - Ca. 80 undersøgelses/behandlingsrum
 - Vagtstationer og kontorer
 - Radiologi
 - Ambulatorieområder (Børn og hjerter)
 - Omlædning
 - Hovedreception
 - Parkeringskælder

Fakta om indflytningen

CEJs overtager fra entreprenør	Juni 2021
Indflytningsdato	Marts 2022
Hvem flytter ind?	<ul style="list-style-type: none">• Hjerteafdelingen (26) og amb.• Endokrinologisk sengeafsnit (18 senge)• Børneafdelingen (40 + 23 (neo), børnemodtagelse, amb.• Barselsafsnittet (40)• Fælles akutmodtagelse (92) og skadeafsnit<ul style="list-style-type: none">• FBE• KBA• Serviceafdelingen

Hvad ligger hvor i det nye?

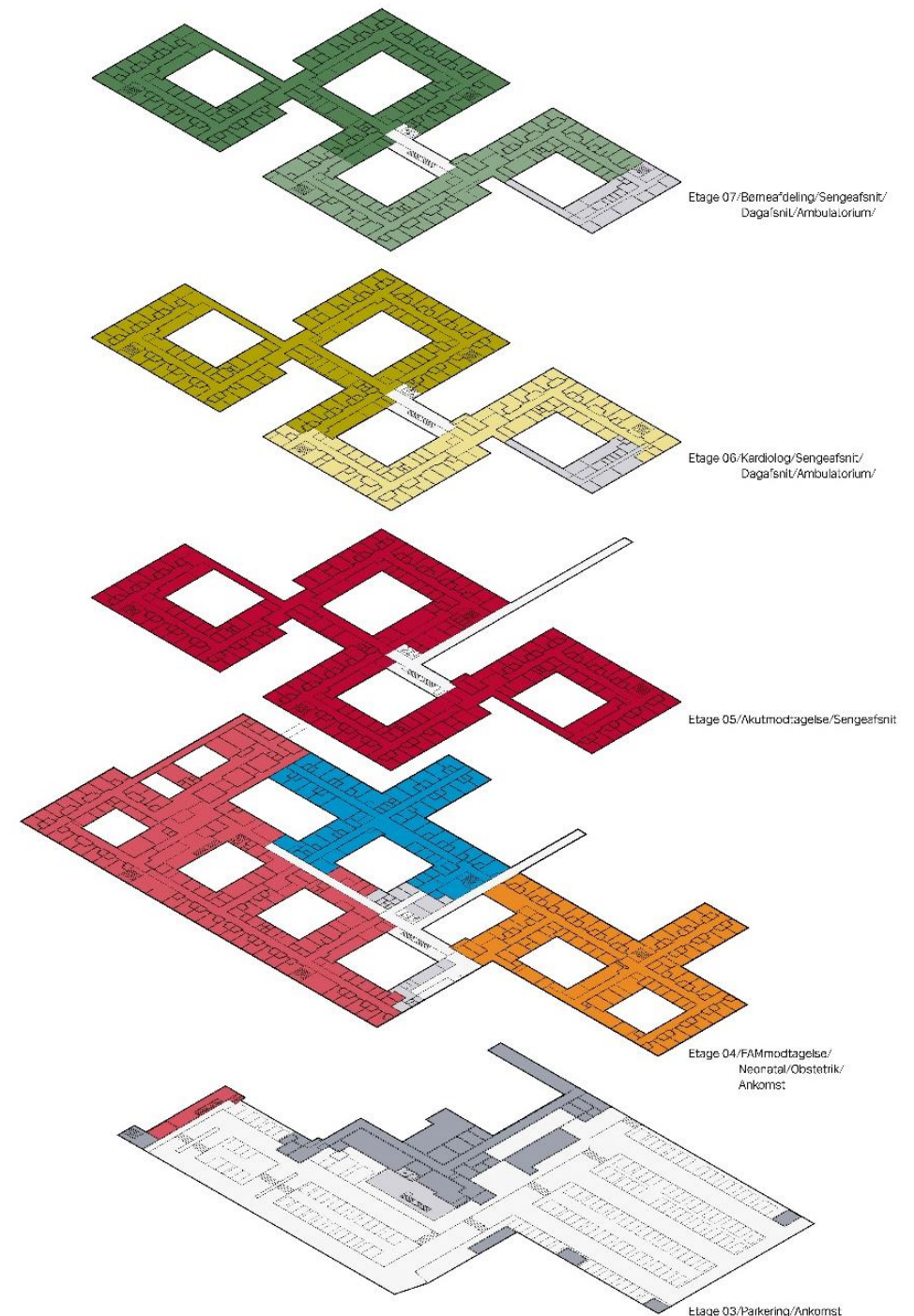
3. etage: Børne- og Ungeafdeling

2. etage: Hjerteafdeling og
endokrinologisk sengeafsnit

1. etagen: Fælles Akutmodtagelse

Stueetage: Hovedindgang, Fælles Akut-
modtagelse inkl. Børnemodtagelse,
Barselsafsnit og Neonatalafsnit

Kælder: Parkering og teknikrum

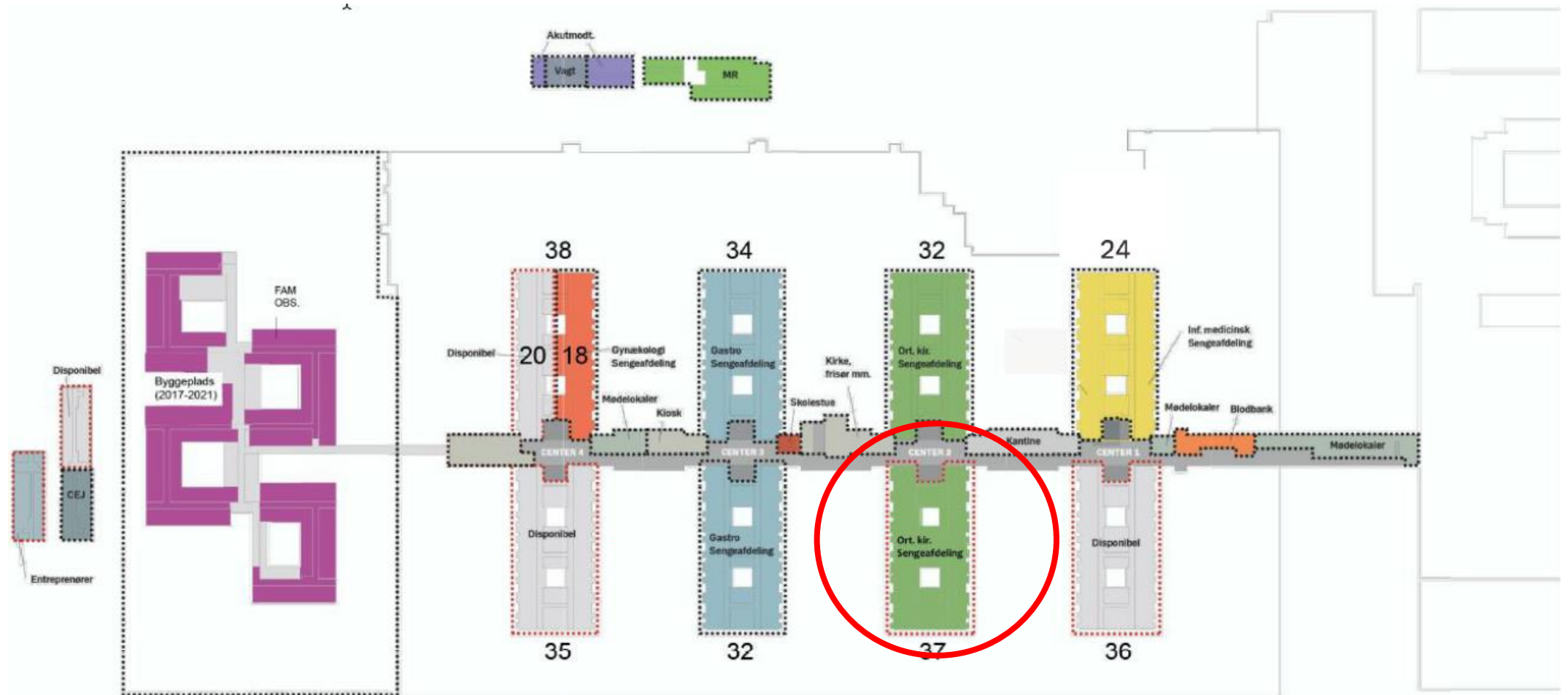


Ambulatorieetagen efter indflytning i nybyggeri og ombygninger



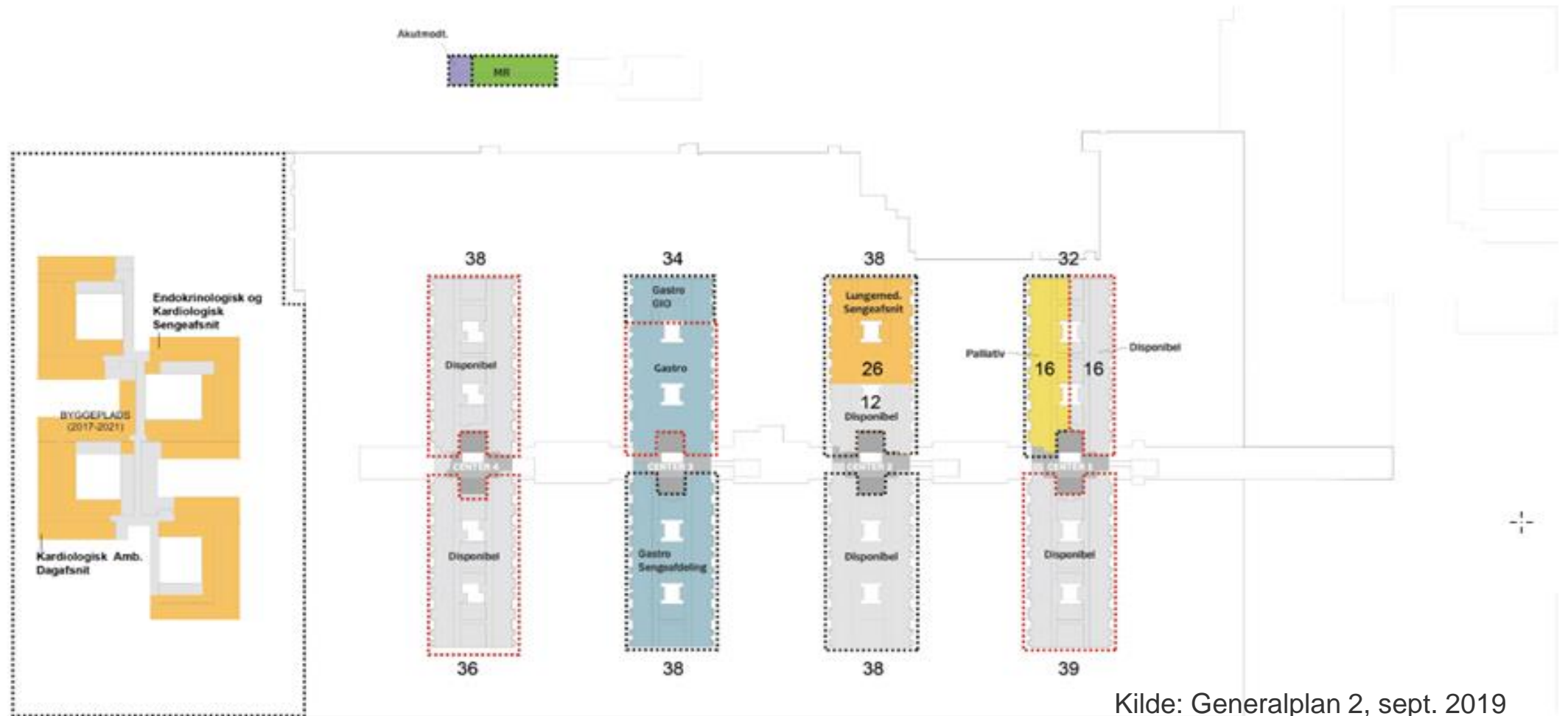
Kilde: Generalplan 2, sept. 2019

1. sengeetage efter indflytning i nybyggeri og ombygninger



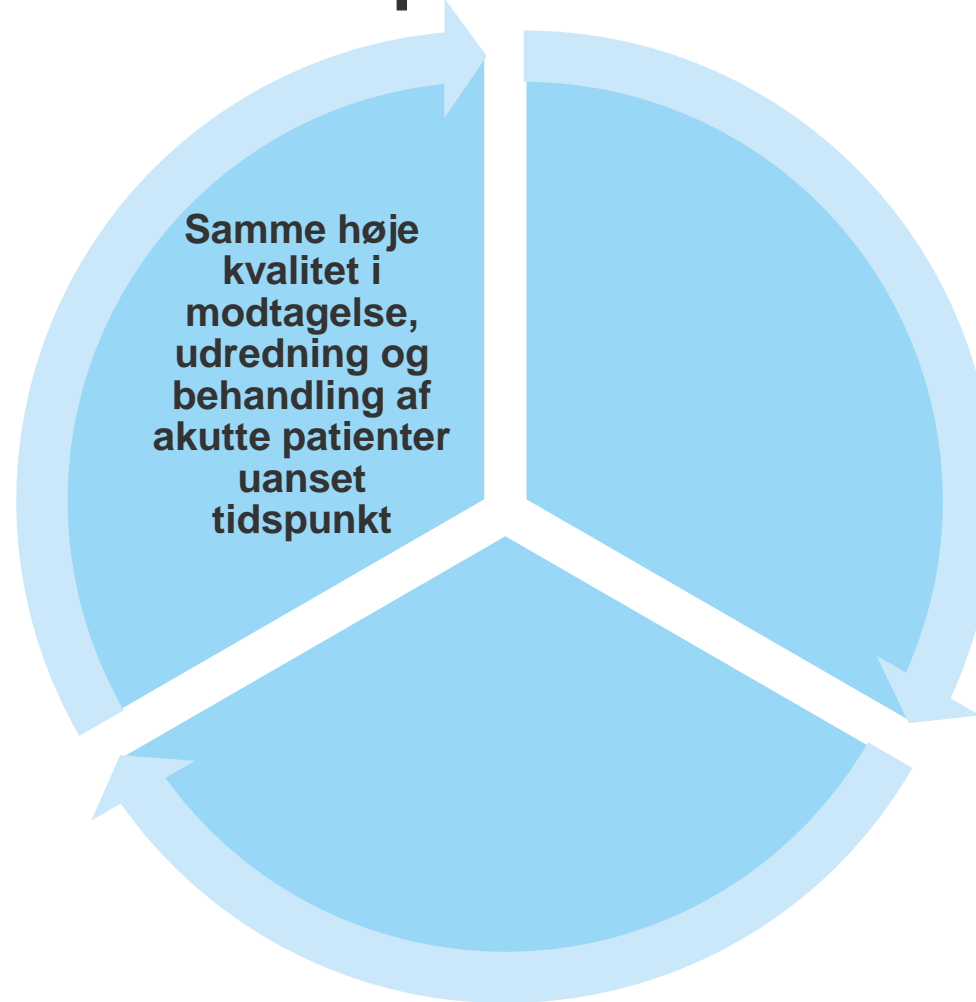
Kilde: Generalplan 2, sept. 2019

2. sengeetage efter indflytning i nybyggeri og ombygninger



Kilde: Generalplan 2, sept. 2019

Nyt Amager og Hvidovre Hospital



Speciallæger i front

→ Akutmodtagelsen

Den hurtige vurdering og behandling. Patienten er færdigbehandlet inden 6 timer

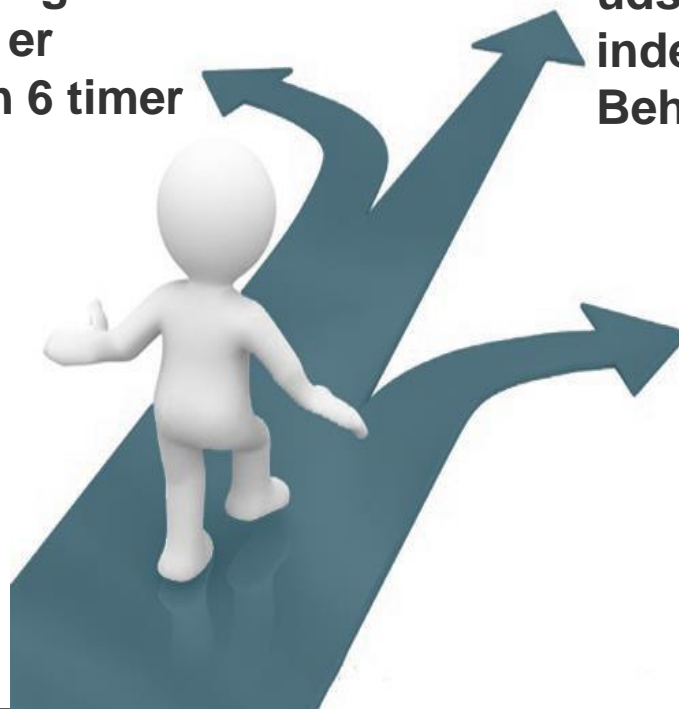
Akutmodtagelsen:

Tryk og kompetent modtagelse

Triage

Speciallægen til patienten

Patienten vurderes inden for 30 min



→ Akutmodtagelsen, sengeafd.

Den uafklarede patient eller en kort indlæggelse. Patienten er klar til udskrivelse eller videre behandling indenfor 6-48 timer.

Behandlingsplan inden for 4 timer

→ Specialafdeling

Patienten skal have specialbehandling og pleje og skal være indlagt mere end 48 timer.

Behandlingsplan inden for 4 timer

Kilde: AHHs akutkoncept, maj 2019

Fordeling af senge efter speciale i FAM

Specialer i FAM	Antal senge (6-48 timer)
Ortopædkirurgi	2
Kardiologi	20
Lungemedicin	10
Endokrinologi	11
Infektionsmedicin	5
Gastro	25
I alt	73

Kilde: Generalplan 2, sept. 2019

Koncept for diagnostik i FAM

Principper:

- Radiografer og bioanalytikere 24/7
- Betjening af hele Hvidovre Hospital aften/nat
- Betjening af FAM i dagtid

Bestykning:

- 2 Røntgenrum
- 2 CT Skannere
- 1 Ultralydsrum
- 1 MR Skanner
- Laboratoriefunktion som point of care

Kilde: Afrapportering fra projekt tidlig diagnostik af akutte patienter, feb 2020

Optimering af akutte patientforløb – ”Voksdugsprojektet”

Hvad skal der arbejdes videre med? – status februar 2020

Kommunikation, dokumentation, IT og logistik

Visitation og Triage

- Øget anvendelse af PPJ
- Udvidet præhospitals samarbejde
- Ny visitationshåndbog
- Triage – én metode
- Visitationsprincip – stuen/direkte til 1.sal.
- Visitation direkte til specialafdelinger
- Samarbejde om akutkald for børn og voksne

Modtagelse

- Etablere modtagefunktioner
- Anvendelse af venteværelser
- Fælles registrering – armbånd, labels
- Bestilling af prøver og undersøgelser
- Tildeling af stue, læge sygeplejerske
- Transport til stue – aftaler med portør
- Adgangsveje for pårørende

Behandling

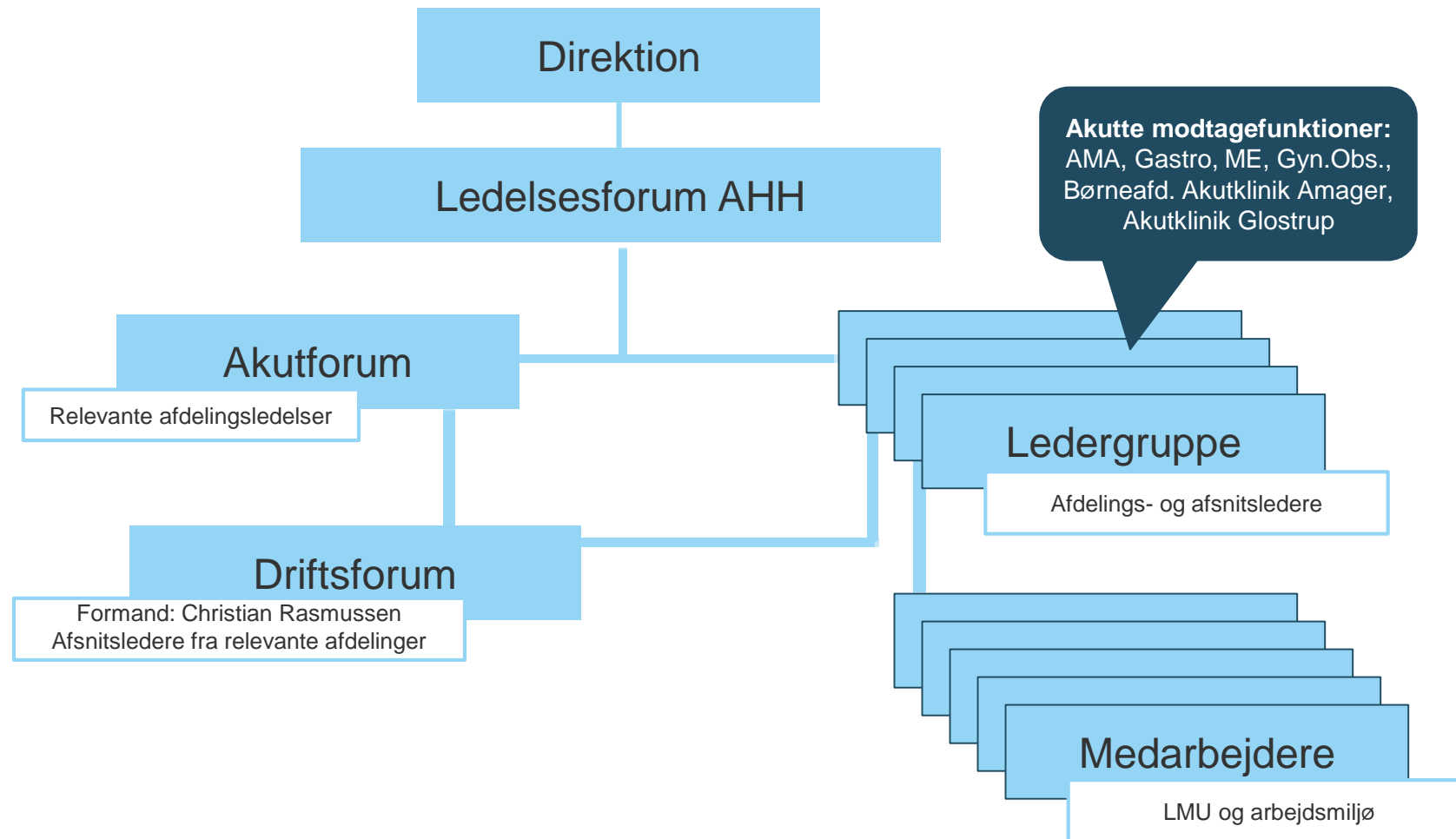
- Journalskrivning – tidstro
- Principper for stuegang og tilsyn af patienter
- Optimerede forløb:
 - Patienter ses af en læge inde 30 minutter
 - Tentativ behandlingsplan inden 4 timer
- Tilkald af rette læge
- Diagnostik

Udskrivning

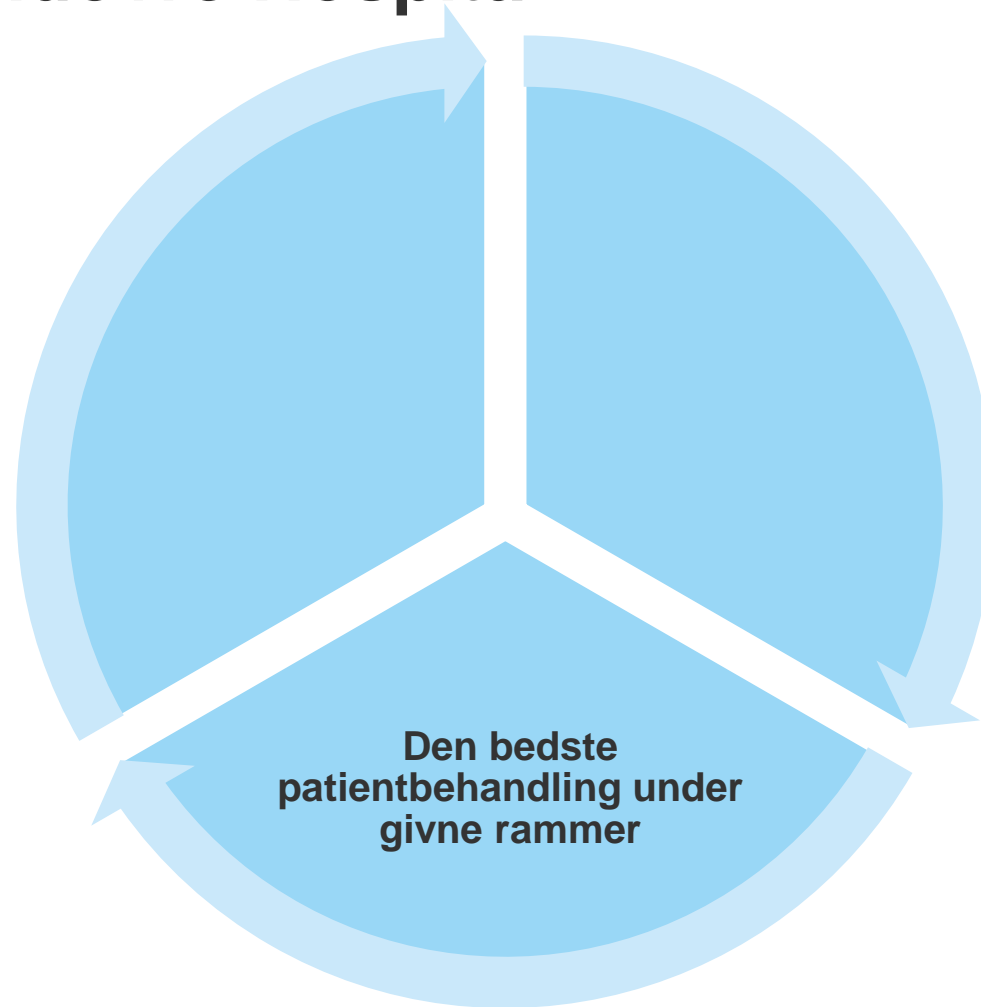
- Optimering af udskrivning
- Øget samarbejde med akutteams
- Særlig indsats overfor socialt udsatte patienter
- Samarbejde med specialafdelinger om opfølgning

Arbejdsgange for læger, sygeplejersker, radiografer, bioanalytikere, servicepersonale

Det akutte patientforløb på tværs af hospitalet forankres i Driftsforum



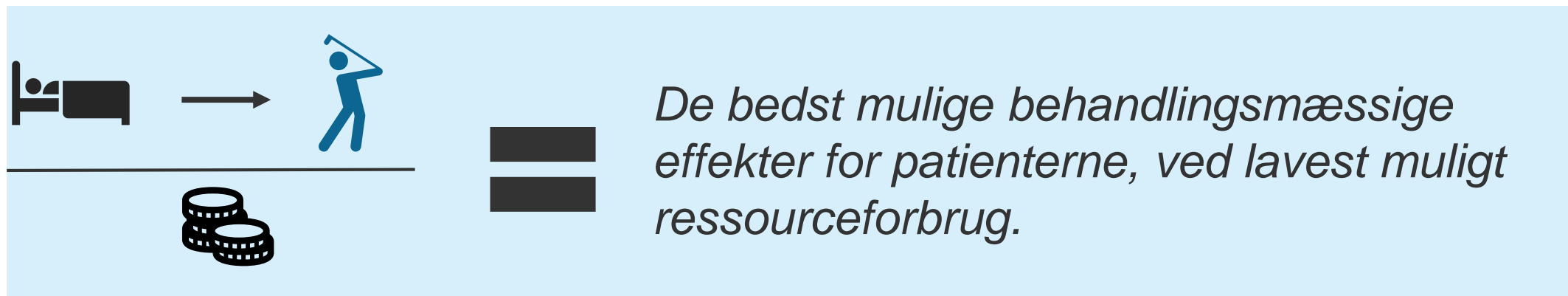
Nyt Amager og Hvidovre Hospital



Hvad presser sygehusudgifterne?

- **Demografi:** I 2030 vil der være 500.000 flere ældre borgere i Danmark i alderen over 65 år. Personer over 65 år tegner sig for knap halvdelen af sygehusudgifterne
- **Sygdomsbillede:** Der er udsigt til fortsat vækst i en række sygdomme, som udløser behov for sygehusbehandling, eksempelvis kræft, hjerte-kar-sygdomme, diabetes og KOL
- **Muligheder:** Ny behandling udvikles, og man bliver dygtigere til at kurere sygdomme eller holde dem under kontrol. Ofte gør bedre teknologi, ny medicin og langstrakte behandlingsforløb behandlingen dyrere
- **Forventninger:** Når rette behandling kan give flere gode leveår, forventes det at sygehusvæsenet leverer – selv om man er oppe i årene. Fx ny hjerteklap, grå stær, knæ og hofter er i vækst blandt ældre

Hvad er værdibaseret sundhed?



Værdibaseret sundhed afløser takststyring.

De politiske visioner for værdibaseret sundhed

Den patientoplevede
kvalitet og effekt



Den faglige kvalitet

God ressourceudnyttelse